

Husillos roscados para pies articulados de acero o acero inoxidable

Descripción del artículo/Imágenes del producto



Descripción

Material:

Acero o acero inoxidable 1.4305.

Versión:

Acero cromado en azul.

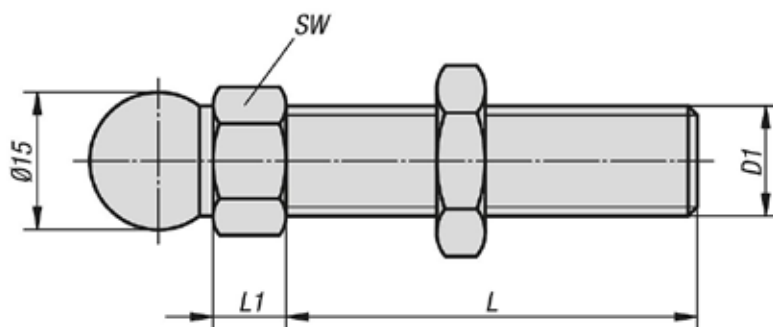
Acero inoxidable con acabado natural.

Indicación:

Los pies articulados están formados por un husillo roscado y un disco. Cada husillo roscado se puede combinar con cualquier disco. La altura total del pie articulado se calcula a partir de la longitud del husillo roscado + altura del hexágono + 22,5 mm. (Altura total del pie articulado = $L + L1 + 22,5$ mm).

Según la versión, los husillos roscados pueden estar equipados con una garganta hasta el núcleo delante del hexágono.

Planos



Nuestros productos

Husillos roscados para pies articulados de acero o acero inoxidable

Nuestros productos

Husillos roscados para pies articulados

Referencia	Material del cuerpo de base	D1	L	L1	SW	Capacidad de carga máx. kN
K0421.060151	acero	M6	15	7,5	14	2
K0421.060301	acero	M6	30	7,5	14	2
K0421.080401	acero	M8	40	7,5	14	3,5
K0421.080801	acero	M8	80	7,5	14	3,5
K0421.100451	acero	M10	45	7,5	14	4,7
K0421.100701	acero	M10	70	7,5	14	4,7
K0421.100901	acero	M10	90	7,5	14	4,7
K0421.101251	acero	M10	125	7,5	14	4,7
K0421.101501	acero	M10	150	7,5	14	4,7
K0421.120451	acero	M12	45	7,5	14	7,7
K0421.120661	acero	M12	66	7,5	14	7,7
K0421.121001	acero	M12	100	7,5	14	7,7
K0421.121251	acero	M12	125	7,5	14	7,7
K0421.121501	acero	M12	150	7,5	14	7,7
K0421.140661	acero	M14	66	7,5	14	11,1
K0421.141001	acero	M14	100	7,5	14	11,1
K0421.141251	acero	M14	125	7,5	14	11,1
K0421.141501	acero	M14	150	7,5	14	11,1
K0421.160661	acero	M16	66	7,5	17	14,5
K0421.161001	acero	M16	100	7,5	17	14,5
K0421.161251	acero	M16	125	7,5	17	14,5
K0421.161501	acero	M16	150	7,5	17	14,5
K0421.162001	acero	M16	200	7,5	17	14,5
K0421.200851	acero	M20	85	10,5	22	24,3
K0421.201001	acero	M20	100	10,5	22	24,3
K0421.201251	acero	M20	125	10,5	22	24,3
K0421.201501	acero	M20	150	10,5	22	24,3
K0421.202001	acero	M20	200	10,5	22	24,3
K0421.240851	acero	M24	85	10,5	24	36,1
K0421.241001	acero	M24	100	10,5	24	36,1
K0421.241251	acero	M24	125	10,5	24	36,1
K0421.241501	acero	M24	150	10,5	24	36,1
K0421.242001	acero	M24	200	10,5	24	36,1
K0421.060152	acero inoxidable	M6	15	7,5	14	2
K0421.060302	acero inoxidable	M6	30	7,5	14	2
K0421.080402	acero inoxidable	M8	40	7,5	14	3,5
K0421.080802	acero inoxidable	M8	80	7,5	14	3,5
K0421.100452	acero inoxidable	M10	45	7,5	14	4,7
K0421.100702	acero inoxidable	M10	70	7,5	14	4,7
K0421.100902	acero inoxidable	M10	90	7,5	14	4,7
K0421.101252	acero inoxidable	M10	125	7,5	14	4,7
K0421.101502	acero inoxidable	M10	150	7,5	14	4,7
K0421.120452	acero inoxidable	M12	45	7,5	14	7,7
K0421.120662	acero inoxidable	M12	66	7,5	14	7,7
K0421.121002	acero inoxidable	M12	100	7,5	14	7,7
K0421.121252	acero inoxidable	M12	125	7,5	14	7,7
K0421.121502	acero inoxidable	M12	150	7,5	14	7,7
K0421.140662	acero inoxidable	M14	66	7,5	14	11,1
K0421.141002	acero inoxidable	M14	100	7,5	14	11,1
K0421.141252	acero inoxidable	M14	125	7,5	14	11,1
K0421.141502	acero inoxidable	M14	150	7,5	14	11,1
K0421.160662	acero inoxidable	M16	66	7,5	17	14,5
K0421.161002	acero inoxidable	M16	100	7,5	17	14,5
K0421.161252	acero inoxidable	M16	125	7,5	17	14,5
K0421.161502	acero inoxidable	M16	150	7,5	17	14,5
K0421.162002	acero inoxidable	M16	200	7,5	17	14,5
K0421.200852	acero inoxidable	M20	85	10,5	22	24,3
K0421.201002	acero inoxidable	M20	100	10,5	22	24,3
K0421.201252	acero inoxidable	M20	125	10,5	22	24,3

Husillos roscados para pies articulados de acero o acero inoxidable

Nuestros productos

Referencia	Material del cuerpo de base	D1	L	L1	SW	Capacidad de carga máx. kN
K0421.201502	acero inoxidable	M20	150	10,5	22	24,3
K0421.202002	acero inoxidable	M20	200	10,5	22	24,3
K0421.240852	acero inoxidable	M24	85	10,5	24	36,1
K0421.241002	acero inoxidable	M24	100	10,5	24	36,1
K0421.241252	acero inoxidable	M24	125	10,5	24	36,1
K0421.241502	acero inoxidable	M24	150	10,5	24	36,1
K0421.242002	acero inoxidable	M24	200	10,5	24	36,1