

Placas de bloqueo de aluminio, para pestillo con muelle de retroceso

Descripción del artículo/Imágenes del producto

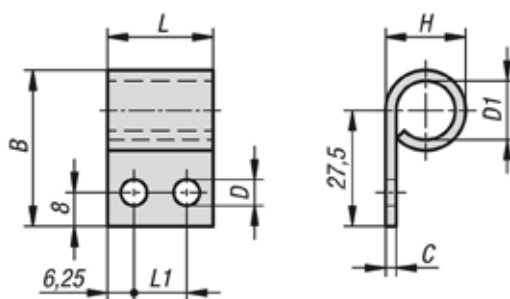


Descripción

Material:
Aluminio.

Indicación:
Las placas de bloqueo se pueden atornillar sencillamente a la aplicación.

Planos



Nuestros productos

Placas de bloqueo de aluminio, para pestillo con muelle de retroceso

Referencia	B	C	D	D1	H	L	L1
K1692.2537	37	2,5	6,2	14	19	25	12,5