

## Placas de bloqueo de acero o latón, para pestillo con muelle de retroceso

Descripción del artículo/Imágenes del producto



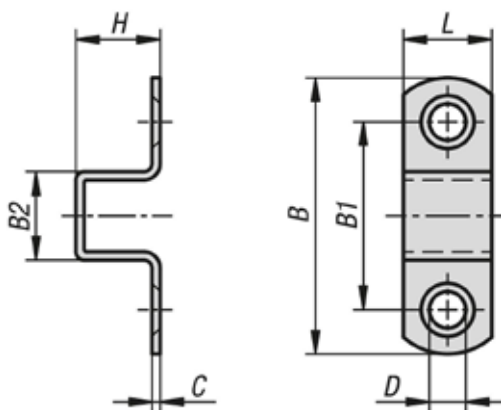
### Descripción

**Material:**  
Acero o latón.

**Versión:**  
Acero galvanizado.  
Latón cromado.

**Indicación:**  
Las placas de bloqueo se pueden atornillar sencillamente a la aplicación.

### Planos



### Nuestros productos

#### Placas de bloqueo de acero o latón, para pestillo con muelle de retroceso

Referencia	Material del cuerpo de base	Superficie cuerpo de base	B	B1	B2	C	D	H	L
K1669.11350	acero	cincado	35	23	11,5	1,2	3,5	11,5	11
K1669.16500	acero	cincado	50	34	16	1,5	4,8	16	16
K1669.22680	acero	cincado	68,5	43,5	21	2	7	21	22
K1669.11351	latón	cromado	35	23	11,5	1,2	3,5	11,5	11
K1669.16501	latón	cromado	50	34	16	1,5	4,8	16	16
K1669.22651	latón	cromado	68,5	43,5	21	2	7	21	22