

Botones con forma de seta con rosca interior

Descripción del artículo/Imágenes del producto



Descripción

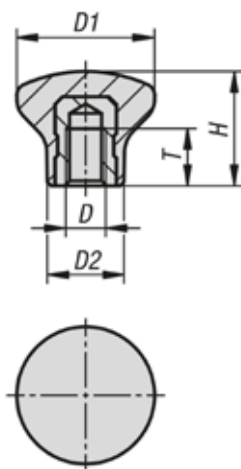
Material:

Duroplast PF 31.
Acero o acero inoxidable.

Versión:

Duroplast negro, pulido con brillo intenso.
Acero cromado en azul o acero inoxidable con acabado natural.

Planos



Nuestros productos

Botones con forma de seta con rosca interior

Referencia	Material del componente	D	D1	D2	H	T
K1288.1805	acero de corte fácil	M5	18	10	15	7,5
K1288.2106	acero de corte fácil	M6	21	12	17	9
K1288.2506	acero de corte fácil	M6	25	14	21	9
K1288.3308	acero de corte fácil	M8	33	18	29	12
K1288.11805	acero inoxidable	M5	18	10	15	7,5
K1288.12106	acero inoxidable	M6	21	12	17	9
K1288.12506	acero inoxidable	M6	25	14	21	9
K1288.13308	acero inoxidable	M8	33	18	29	12