

Botones con forma de seta con rosca exterior

Descripción del artículo/Imágenes del producto



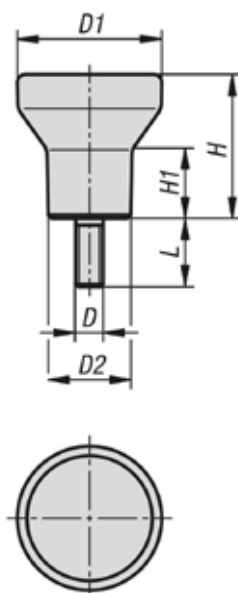
Descripción

Material:
Duroplast PF 31.
Acero o acero inoxidable.

Versión:
Duroplast negro, pulido con brillo intenso.
Acero cromado en azul o acero inoxidable con acabado natural.

A petición:
Otras longitudes de tornillo.

Planos



Nuestros productos

Botones con forma de seta con rosca exterior

Referencia	Material del componente	D	D1	D2	H	H1	L
K1287.104X10	acero de corte fácil	M4	21	12	21	10	10
K1287.105X10	acero de corte fácil	M5	21	12	21	10	10
K1287.206X10	acero de corte fácil	M6	25	14	25	12	10
K1287.308X15	acero de corte fácil	M8	33	18	33	16	15
K1287.1104X10	acero inoxidable	M4	21	12	21	10	10
K1287.1105X10	acero inoxidable	M5	21	12	21	10	10
K1287.1206X10	acero inoxidable	M6	25	14	25	12	10
K1287.1308X15	acero inoxidable	M8	33	18	33	16	15