

## Botones con forma de seta con rosca interior

Descripción del artículo/Imágenes del producto



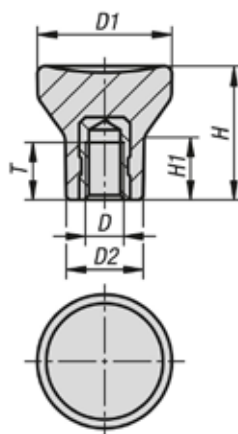
### Descripción

**Material:**  
Duroplast PF 31.  
Acero o acero inoxidable.

**Versión:**  
Duroplast negro, pulido con brillo intenso.  
Acero cromado en azul o acero inoxidable con acabado natural.

**Indicación:**  
En la versión K1286.104, el casquillo es de latón.

### Planos



### Nuestros productos

#### Botones con forma de seta con rosca interior

Referencia	Material del componente	D	D1	D2	H	H1	T
K1286.104	latón	M4	21	12	21	10	6
K1286.105	acero de corte fácil	M5	21	12	21	10	7,5
K1286.206	acero de corte fácil	M6	25	14	25	12	9
K1286.308	acero de corte fácil	M8	33	18	33	16	12
K1286.1104	acero inoxidable	M4	21	12	21	10	6
K1286.1105	acero inoxidable	M5	21	12	21	10	7,5
K1286.1206	acero inoxidable	M6	25	14	25	12	9
K1286.1308	acero inoxidable	M8	33	18	33	16	12