

## Placas del adaptador redondas

### Descripción del artículo/Imágenes del producto



### Descripción

**Material:**

Acero.

**Versión:**

cincado y pasivado en azul.

**Indicación:**

Las placas del adaptador pueden utilizarse en combinación con dispositivos de sujeción rápida. Permiten un posicionamiento flexible de los dispositivos de sujeción rápida fijados.

Las placas del adaptador se tensan con módulos de sujeción excéntricos en la mesa de máquinas.

**Ventajas:**

Posicionamiento y deslizamiento flexibles.

Montaje a altura flexible mediante bloque adaptador.

Montaje sencillo mediante abertura en la forma B.

**Accesorios:**

Módulo de sujeción excéntrico K0754

Dispositivo de sujeción rápida K...

**Indicación sobre el dibujo:**

Forma A: cerrado

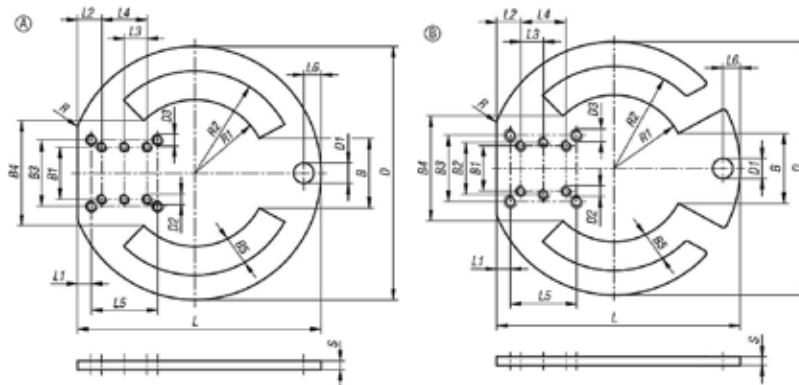
Forma B: abierto

## Placas del adaptador redondas

Descripción del artículo/Imágenes del producto



### Planos



### Nuestros productos

#### Placa del adaptador redonda

Referencia	Forma	Versión 2	B	B1	B2	B3	B4	B5	D	D1	D2	D3	L	L1	L2	L3	L4	L5	L6	R	R1	R2	S
K1211.145	A	cerrado	40	30	-	38	60	16,5	145	11,5	M5	M6	140	8	14	13	26	38	10	5	42	58,5	5
K1211.1145	B	abierto	40	30	30	38	60	16,5	145	11,5	M5	M6	140	8	14	13	26	38	10	5	42	58,5	5