

Bloques adaptadores aluminio

Descripción del artículo/Imágenes del producto

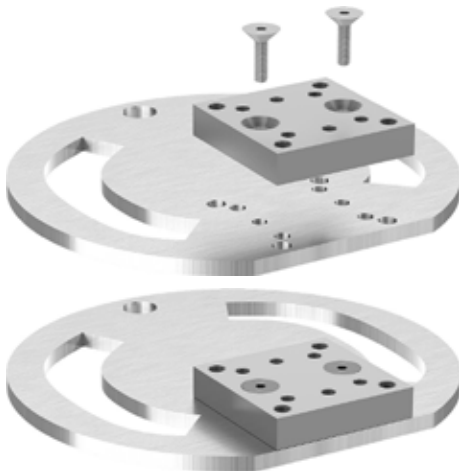


Descripción

Material:
Aluminio.

Versión:
Colores naturales anodizados.

Indicación:
Como elevación se utiliza un bloque adaptador.
Este se utiliza en combinación con placas del adaptador K1211.
En el suministro se incluyen tornillos de fijación y tuercas para el montaje del bloque adaptador.



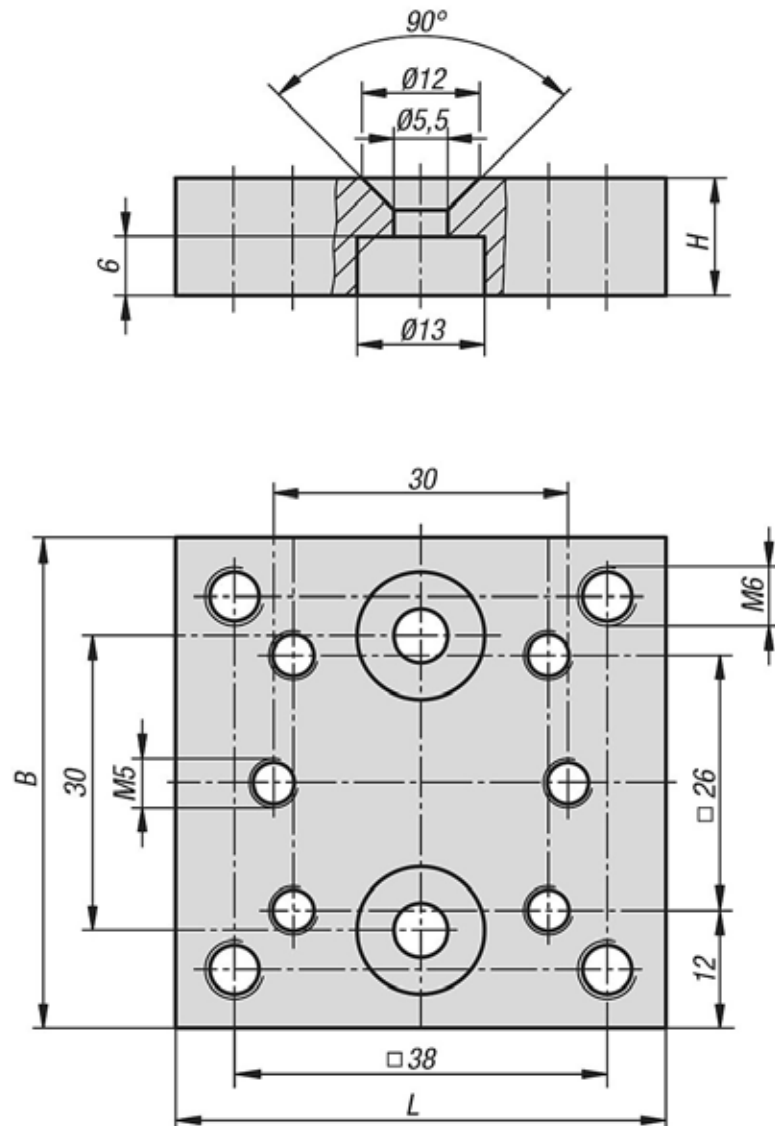
Bloques adaptadores aluminio

Descripción del artículo/Imágenes del producto



Bloques adaptadores aluminio

Planos



Nuestros productos

Bloque adaptador, aluminio

Referencia	B	H	L
K1210.5050	50	12	50