

Tornillos con mango

Descripción del artículo/Imágenes del producto



Descripción

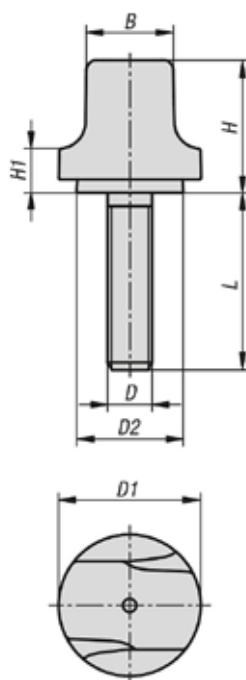
Material:

Termoplástico negro, perno roscado de acero o acero inoxidable.

Versión:

Perno roscado de acero cromado en azul o de acero inoxidable con acabado natural.

Planos



Nuestros productos

Tornillos con mango

Referencia	Material	B	D	D1	D2	H	H1	L
K1126.103X8	acero	10	M3	16	12	15	5	8
K1126.103X10	acero	10	M3	16	12	15	5	10
K1126.103X12	acero	10	M3	16	12	15	5	12
K1126.103X15	acero	10	M3	16	12	15	5	15
K1126.104X10	acero	10	M4	16	12	15	5	10
K1126.104X15	acero	10	M4	16	12	15	5	15
K1126.104X20	acero	10	M4	16	12	15	5	20
K1126.105X10	acero	10	M5	16	12	15	5	10
K1126.105X15	acero	10	M5	16	12	15	5	15
K1126.105X20	acero	10	M5	16	12	15	5	20
K1126.204X10	acero	12,3	M4	20	15	18,5	6	10
K1126.204X15	acero	12,3	M4	20	15	18,5	6	15
K1126.204X20	acero	12,3	M4	20	15	18,5	6	20
K1126.205X10	acero	12,3	M5	20	15	18,5	6	10
K1126.205X15	acero	12,3	M5	20	15	18,5	6	15
K1126.205X20	acero	12,3	M5	20	15	18,5	6	20
K1126.205X25	acero	12,3	M5	20	15	18,5	6	25

Tornillos con mango

Nuestros productos

Referencia	Material	B	D	D1	D2	H	H1	L
K1126.206X10	acero	12,3	M6	20	15	18,5	6	10
K1126.206X15	acero	12,3	M6	20	15	18,5	6	15
K1126.206X20	acero	12,3	M6	20	15	18,5	6	20
K1126.206X25	acero	12,3	M6	20	15	18,5	6	25
K1126.305X10	acero	15,3	M5	25	18,7	22,9	7,3	10
K1126.305X15	acero	15,3	M5	25	18,7	22,9	7,3	15
K1126.305X20	acero	15,3	M5	25	18,7	22,9	7,3	20
K1126.305X25	acero	15,3	M5	25	18,7	22,9	7,3	25
K1126.306X10	acero	15,3	M6	25	18,7	22,9	7,3	10
K1126.306X15	acero	15,3	M6	25	18,7	22,9	7,3	15
K1126.306X20	acero	15,3	M6	25	18,7	22,9	7,3	20
K1126.306X25	acero	15,3	M6	25	18,7	22,9	7,3	25
K1126.308X15	acero	15,3	M8	25	18,7	22,9	7,3	15
K1126.308X20	acero	15,3	M8	25	18,7	22,9	7,3	20
K1126.308X25	acero	15,3	M8	25	18,7	22,9	7,3	25
K1126.308X30	acero	15,3	M8	25	18,7	22,9	7,3	30
K1126.1003X8	acero inoxidable	10	M3	16	12	15	5	8
K1126.1003X10	acero inoxidable	10	M3	16	12	15	5	10
K1126.1003X12	acero inoxidable	10	M3	16	12	15	5	12
K1126.1003X15	acero inoxidable	10	M3	16	12	15	5	15
K1126.1004X10	acero inoxidable	10	M4	16	12	15	5	10
K1126.1004X15	acero inoxidable	10	M4	16	12	15	5	15
K1126.1004X20	acero inoxidable	10	M4	16	12	15	5	20
K1126.1005X10	acero inoxidable	10	M5	16	12	15	5	10
K1126.1005X15	acero inoxidable	10	M5	16	12	15	5	15
K1126.1005X20	acero inoxidable	10	M5	16	12	15	5	20
K1126.2004X10	acero inoxidable	12,3	M4	20	15	18,5	6	10
K1126.2004X15	acero inoxidable	12,3	M4	20	15	18,5	6	15
K1126.2004X20	acero inoxidable	12,3	M4	20	15	18,5	6	20
K1126.2005X10	acero inoxidable	12,3	M5	20	15	18,5	6	10
K1126.2005X15	acero inoxidable	12,3	M5	20	15	18,5	6	15
K1126.2005X20	acero inoxidable	12,3	M5	20	15	18,5	6	20
K1126.2005X25	acero inoxidable	12,3	M5	20	15	18,5	6	25
K1126.2006X10	acero inoxidable	12,3	M6	20	15	18,5	6	10
K1126.2006X15	acero inoxidable	12,3	M6	20	15	18,5	6	15
K1126.2006X20	acero inoxidable	12,3	M6	20	15	18,5	6	20
K1126.2006X25	acero inoxidable	12,3	M6	20	15	18,5	6	25
K1126.3005X10	acero inoxidable	15,3	M5	25	18,7	22,9	7,3	10
K1126.3005X15	acero inoxidable	15,3	M5	25	18,7	22,9	7,3	15
K1126.3005X20	acero inoxidable	15,3	M5	25	18,7	22,9	7,3	20
K1126.3005X25	acero inoxidable	15,3	M5	25	18,7	22,9	7,3	25
K1126.3006X10	acero inoxidable	15,3	M6	25	18,7	22,9	7,3	10
K1126.3006X15	acero inoxidable	15,3	M6	25	18,7	22,9	7,3	15
K1126.3006X20	acero inoxidable	15,3	M6	25	18,7	22,9	7,3	20
K1126.3006X25	acero inoxidable	15,3	M6	25	18,7	22,9	7,3	25
K1126.3008X15	acero inoxidable	15,3	M8	25	18,7	22,9	7,3	15
K1126.3008X20	acero inoxidable	15,3	M8	25	18,7	22,9	7,3	20
K1126.3008X25	acero inoxidable	15,3	M8	25	18,7	22,9	7,3	25
K1126.3008X30	acero inoxidable	15,3	M8	25	18,7	22,9	7,3	30