

Pernos de bloqueo de bola con empuñadura anular de acero inoxidable

Descripción del artículo/Imágenes del producto



Descripción

Material:

Perno de acero inoxidable 1.4542.
Cabezal y botón pulsador de acero inoxidable 1.4305.
Bolas de acero inoxidable 1.4125.
Muelle de compresión de acero inoxidable.
Empuñadura anular y ojo de llave de acero inoxidable.

Versión:

Perno endurecido con 40 HRC mín. y pasivado.
Cabezal y botón pulsador pasivados.
Bolas endurecidas con 58 +4 HRC y pasivadas.
Muelle de compresión pasivado.
Empuñadura anular y ojo de llave pasivados.

Indicación:

Los pernos de bloqueo de bola sirven para fijar y unir piezas de trabajo y otras piezas de forma rápida y sencilla. Presionando el botón pulsador, se pueden desbloquear las dos bolas y, de este modo, insertar las piezas que se vayan a conectar. Al soltar el botón pulsador, las bolas bloquean la conexión de forma segura y permanente. En caso necesario, los pernos de bloqueo de bola se pueden equipar con un cable de retención.

El perno de acero inoxidable endurecido y resistente permite cargas extremas con la máxima protección contra el desgaste. Gracias a la alta resistencia a los ácidos y a la corrosión, se utilizan mucho en las industrias alimentaria, química, petroquímica y, como piezas constructivas, en astronáutica y aviación.

Resistencia al cizallamiento de sección doble (F) = S · τ aB máx.

Las indicaciones sobre la fuerza de cizallado son la carga de rotura teórica. Se trata de valores orientativos no vinculantes que no tienen en cuenta factores de seguridad y se proporcionan excluyendo cualquier tipo de responsabilidad. Estos valores se indican solo a título informativo y no representan una garantía sobre sus propiedades.

Los valores límite de carga se han calculado conforme a la norma DIN 50141. Es competencia del usuario determinar individualmente si el perno de bloqueo de bola es apto para la aplicación concreta.

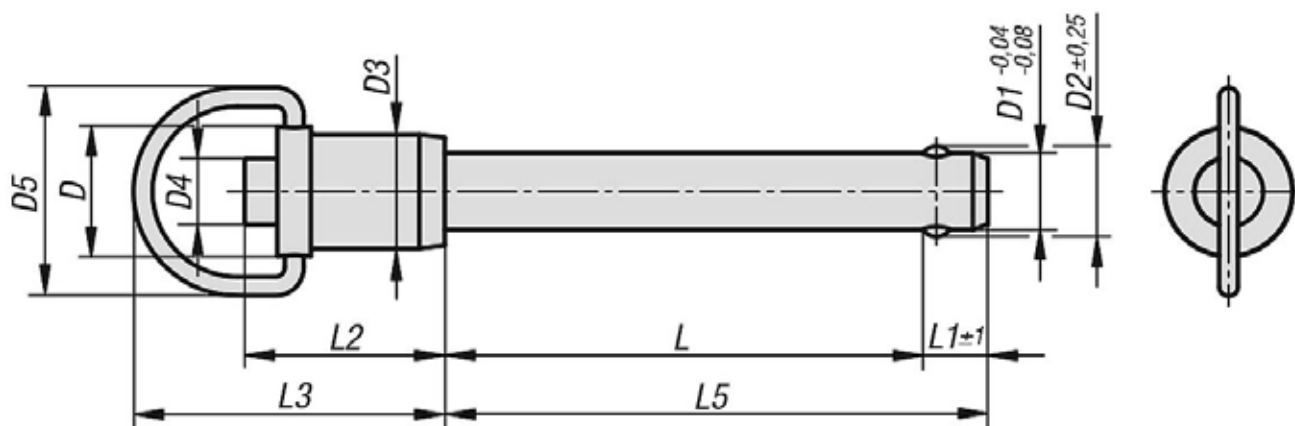
Los valores determinados pueden resultar afectados por la amplia variedad de materiales en que se utilizan los pernos de bloqueo de bola, por las condiciones meteorológicas, así como por el desgaste.

Accesorios:

Cable de seguridad en espiral K0367.10200
Cable de retención con ojete K0367...
Ojo de llave K0367.15/19/23
Casquillos receptores para pernos de bloqueo de bola K0724....

Pernos de bloqueo de bola con empuñadura anular de acero inoxidable

Planos



Nuestros productos

Pernos de bloqueo de bola con empuñadura anular de acero inoxidable

Referencia	D	D1	D2	D3	D4	D5	L	L1	L2	L3	L5	Perforación de alojamiento H11	Fuerza de cizallado de sección doble máx. kN
K0746.01505010	15	5	5,54	11,9	5,8	29,5	10	6	23,4	36,8	16	5	24,4
K0746.01505015	15	5	5,54	11,9	5,8	29,5	15	6	23,4	36,8	21	5	24,4
K0746.01505020	15	5	5,54	11,9	5,8	29,5	20	6	23,4	36,8	26	5	24,4
K0746.01505025	15	5	5,54	11,9	5,8	29,5	25	6	23,4	36,8	31	5	24,4
K0746.01505030	15	5	5,54	11,9	5,8	29,5	30	6	23,4	36,8	36	5	24,4
K0746.01505035	15	5	5,54	11,9	5,8	29,5	35	6	23,4	36,8	41	5	24,4
K0746.01505040	15	5	5,54	11,9	5,8	29,5	40	6	23,4	36,8	46	5	24,4
K0746.01505045	15	5	5,54	11,9	5,8	29,5	45	6	23,4	36,8	51	5	24,4
K0746.01505050	15	5	5,54	11,9	5,8	29,5	50	6	23,4	36,8	56	5	24,4
K0746.01505060	15	5	5,54	11,9	5,8	29,5	60	6	23,4	36,8	66	5	24,4
K0746.01505070	15	5	5,54	11,9	5,8	29,5	70	6	23,4	36,8	76	5	24,4
K0746.01505080	15	5	5,54	11,9	5,8	29,5	80	6	23,4	36,8	86	5	24,4
K0746.01505090	15	5	5,54	11,9	5,8	29,5	90	6	23,4	36,8	96	5	24,4
K0746.01505100	15	5	5,54	11,9	5,8	29,5	100	6	23,4	36,8	106	5	24,4
K0746.01506010	15	6	6,99	11,9	5,8	29,5	10	7	23,4	36,8	17	6	35,64
K0746.01506015	15	6	6,99	11,9	5,8	29,5	15	7	23,4	36,8	22	6	35,64
K0746.01506020	15	6	6,99	11,9	5,8	29,5	20	7	23,4	36,8	27	6	35,64
K0746.01506025	15	6	6,99	11,9	5,8	29,5	25	7	23,4	36,8	32	6	35,64
K0746.01506030	15	6	6,99	11,9	5,8	29,5	30	7	23,4	36,8	37	6	35,64
K0746.01506035	15	6	6,99	11,9	5,8	29,5	35	7	23,4	36,8	42	6	35,64
K0746.01506040	15	6	6,99	11,9	5,8	29,5	40	7	23,4	36,8	47	6	35,64
K0746.01506045	15	6	6,99	11,9	5,8	29,5	45	7	23,4	36,8	52	6	35,64
K0746.01506050	15	6	6,99	11,9	5,8	29,5	50	7	23,4	36,8	57	6	35,64
K0746.01506060	15	6	6,99	11,9	5,8	29,5	60	7	23,4	36,8	67	6	35,64
K0746.01506070	15	6	6,99	11,9	5,8	29,5	70	7	23,4	36,8	77	6	35,64
K0746.01506080	15	6	6,99	11,9	5,8	29,5	80	7	23,4	36,8	87	6	35,64
K0746.01506090	15	6	6,99	11,9	5,8	29,5	90	7	23,4	36,8	97	6	35,64
K0746.01506100	15	6	6,99	11,9	5,8	29,5	100	7	23,4	36,8	107	6	35,64
K0746.01508010	15	8	9,42	11,9	5,8	29,5	10	8	23,4	36,8	18	8	63,8
K0746.01508015	15	8	9,42	11,9	5,8	29,5	15	8	23,4	36,8	23	8	63,8
K0746.01508020	15	8	9,42	11,9	5,8	29,5	20	8	23,4	36,8	28	8	63,8
K0746.01508025	15	8	9,42	11,9	5,8	29,5	25	8	23,4	36,8	33	8	63,8
K0746.01508030	15	8	9,42	11,9	5,8	29,5	30	8	23,4	36,8	38	8	63,8
K0746.01508035	15	8	9,42	11,9	5,8	29,5	35	8	23,4	36,8	43	8	63,8
K0746.01508040	15	8	9,42	11,9	5,8	29,5	40	8	23,4	36,8	48	8	63,8
K0746.01508045	15	8	9,42	11,9	5,8	29,5	45	8	23,4	36,8	53	8	63,8
K0746.01508050	15	8	9,42	11,9	5,8	29,5	50	8	23,4	36,8	58	8	63,8

Pernos de bloqueo de bola con empuñadura anular de acero inoxidable

Nuestros productos

Referencia	D	D1	D2	D3	D4	D5	L	L1	L2	L3	L5	Perforación de alojamiento H11	Fuerza de cizallado de sección doble máx. kN
K0746.01508060	15	8	9,42	11,9	5,8	29,5	60	8	23,4	36,8	68	8	63,8
K0746.01508070	15	8	9,42	11,9	5,8	29,5	70	8	23,4	36,8	78	8	63,8
K0746.01508080	15	8	9,42	11,9	5,8	29,5	80	8	23,4	36,8	88	8	63,8
K0746.01508090	15	8	9,42	11,9	5,8	29,5	90	8	23,4	36,8	98	8	63,8
K0746.01508100	15	8	9,42	11,9	5,8	29,5	100	8	23,4	36,8	108	8	63,8
K0746.01710015	16,5	10	11,86	14,2	7,4	29,5	15	9	25,7	38,6	24	10	100,1
K0746.01710020	16,5	10	11,86	14,2	7,4	29,5	20	9	25,7	38,6	29	10	100,1
K0746.01710025	16,5	10	11,86	14,2	7,4	29,5	25	9	25,7	38,6	34	10	100,1
K0746.01710030	16,5	10	11,86	14,2	7,4	29,5	30	9	25,7	38,6	39	10	100,1
K0746.01710035	16,5	10	11,86	14,2	7,4	29,5	35	9	25,7	38,6	44	10	100,1
K0746.01710040	16,5	10	11,86	14,2	7,4	29,5	40	9	25,7	38,6	49	10	100,1
K0746.01710045	16,5	10	11,86	14,2	7,4	29,5	45	9	25,7	38,6	54	10	100,1
K0746.01710050	16,5	10	11,86	14,2	7,4	29,5	50	9	25,7	38,6	59	10	100,1
K0746.01710060	16,5	10	11,86	14,2	7,4	29,5	60	9	25,7	38,6	69	10	100,1
K0746.01710070	16,5	10	11,86	14,2	7,4	29,5	70	9	25,7	38,6	79	10	100,1
K0746.01710080	16,5	10	11,86	14,2	7,4	29,5	80	9	25,7	38,6	89	10	100,1
K0746.01710090	16,5	10	11,86	14,2	7,4	29,5	90	9	25,7	38,6	99	10	100,1
K0746.01710100	16,5	10	11,86	14,2	7,4	29,5	100	9	25,7	38,6	109	10	100,1
K0746.02112020	20,6	12	14,45	18,3	10,7	36,3	20	10	32,3	47,8	30	12	144,06
K0746.02112025	20,6	12	14,45	18,3	10,7	36,3	25	10	32,3	47,8	35	12	144,06
K0746.02112030	20,6	12	14,45	18,3	10,7	36,3	30	10	32,3	47,8	40	12	144,06
K0746.02112035	20,6	12	14,45	18,3	10,7	36,3	35	10	32,3	47,8	45	12	144,06
K0746.02112040	20,6	12	14,45	18,3	10,7	36,3	40	10	32,3	47,8	50	12	144,06
K0746.02112045	20,6	12	14,45	18,3	10,7	36,3	45	10	32,3	47,8	55	12	144,06
K0746.02112050	20,6	12	14,45	18,3	10,7	36,3	50	10	32,3	47,8	60	12	144,06
K0746.02112060	20,6	12	14,45	18,3	10,7	36,3	60	10	32,3	47,8	70	12	144,06
K0746.02112070	20,6	12	14,45	18,3	10,7	36,3	70	10	32,3	47,8	80	12	144,06
K0746.02112080	20,6	12	14,45	18,3	10,7	36,3	80	10	32,3	47,8	90	12	144,06
K0746.02112090	20,6	12	14,45	18,3	10,7	36,3	90	10	32,3	47,8	100	12	144,06
K0746.02112100	20,6	12	14,45	18,3	10,7	36,3	100	10	32,3	47,8	110	12	144,06
K0746.02716025	26,9	16	19	23,9	13,7	43,7	25	14	41,9	65,3	39	16	257,18
K0746.02716030	26,9	16	19	23,9	13,7	43,7	30	14	41,9	65,3	44	16	257,18
K0746.02716035	26,9	16	19	23,9	13,7	43,7	35	14	41,9	65,3	49	16	257,18
K0746.02716040	26,9	16	19	23,9	13,7	43,7	40	14	41,9	65,3	54	16	257,18
K0746.02716045	26,9	16	19	23,9	13,7	43,7	45	14	41,9	65,3	59	16	257,18
K0746.02716050	26,9	16	19	23,9	13,7	43,7	50	14	41,9	65,3	64	16	257,18
K0746.02716060	26,9	16	19	23,9	13,7	43,7	60	14	41,9	65,3	74	16	257,18
K0746.02716070	26,9	16	19	23,9	13,7	43,7	70	14	41,9	65,3	84	16	257,18
K0746.02716080	26,9	16	19	23,9	13,7	43,7	80	14	41,9	65,3	94	16	257,18
K0746.02716090	26,9	16	19	23,9	13,7	43,7	90	14	41,9	65,3	104	16	257,18
K0746.02716100	26,9	16	19	23,9	13,7	43,7	100	14	41,9	65,3	114	16	257,18