

Dispositivos de sujeción de la biela mini

Descripción del artículo/Imágenes del producto



Descripción

Material:

Acero.

Versión:

cincado y pasivado.

Empuñadura de plástico resistente al aceite.

Indicación:

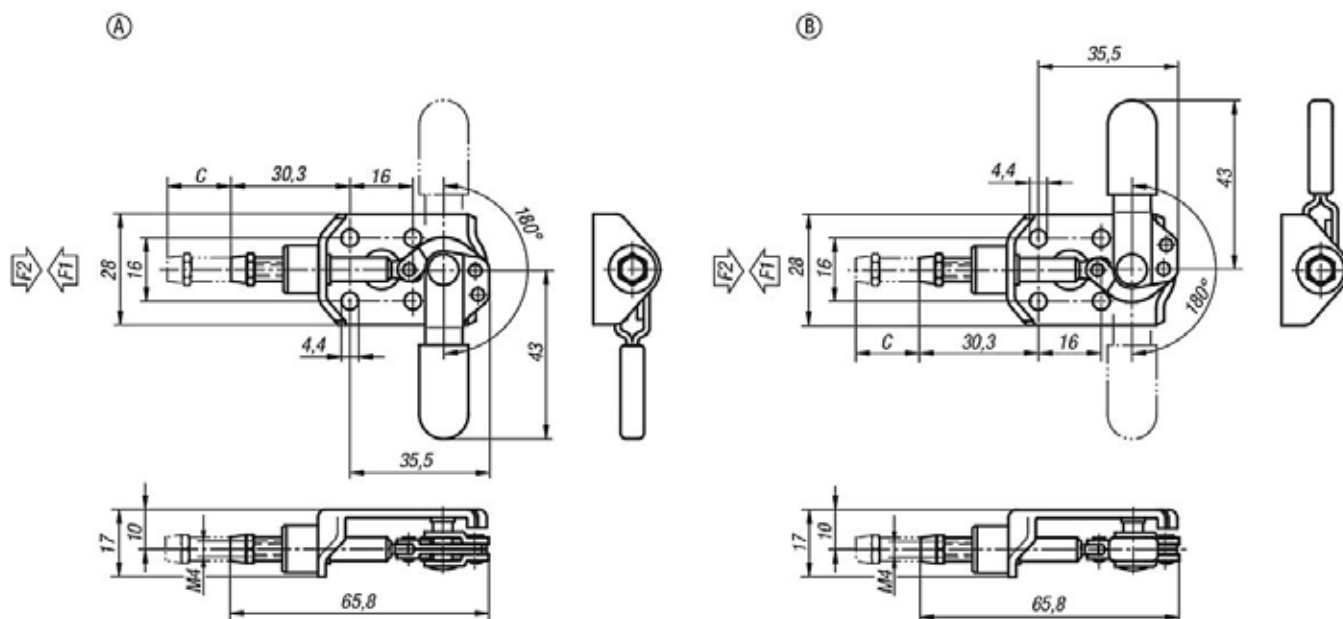
Dispositivo de sujeción de biela con una altura de construcción muy baja. Los dispositivos de sujeción se bloquean con la posición de empuñadura abierta o cerrada. Por este motivo, se pueden instalar tanto a presión como por tracción.

Indicación sobre el dibujo:

Forma A: Sujeción por compresión girando en el sentido contrario al de las agujas del reloj

Forma B: Sujeción por compresión girando en el sentido de las agujas del reloj

Planos



Nuestros productos

Referencia	Forma	C (Carrera)	Fuerza de retención F2 N	Fuerza de retención F1 N
K0745.10050	A	16	500	500
K0745.20050	B	16	500	500