

Casquillos reductores

Descripción del artículo/Imágenes del producto



Descripción

Material:

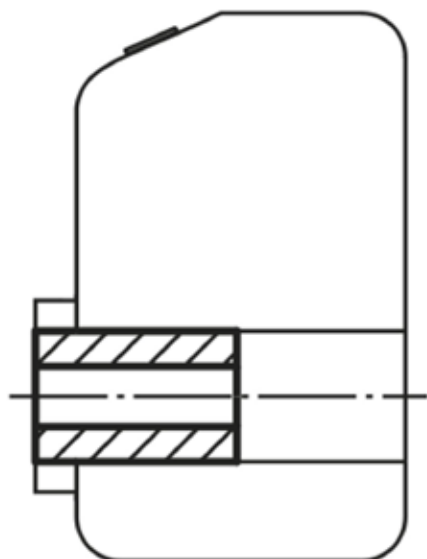
Acero.

Versión:

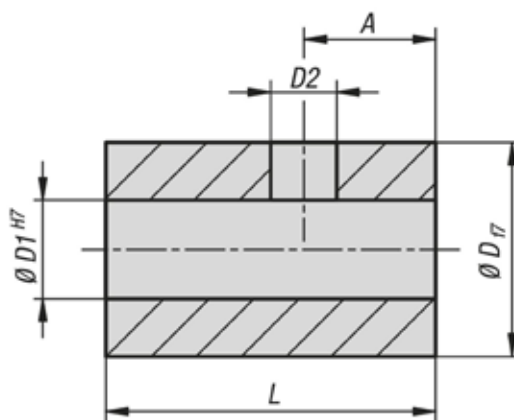
Bruñido.

Indicación:

Los casquillos reductores se colocan entre el indicador de posicionamiento y el husillo de ajuste para adaptar el diámetro.



Planos



Nuestros productos

Casquillos reductores

Gasquillos reductores

Nuestros productos

Referencia	A	D	D1	D2	L	Adecuado para el indicador de posición
K0412.1006	2,5	10	6	3,2	14	K0408
K0412.1008	2,5	10	8	3,2	14	K0408
K0412.1406	3,5	14	6	4,2	17	K0409
K0412.1408	3,5	14	8	4,2	17	K0409
K0412.1410	3,5	14	10	4,2	17	K0409
K0412.1412	3,5	14	12	4,2	17	K0409
K0412.2012	4,5	20	12	5,5	20	K0410
K0412.2014	4,5	20	14	5,5	20	K0410
K0412.2016	4,5	20	16	5,5	20	K0410
K0412.2018	4,5	20	18	5,5	20	K0410
K0412.3012	4	30	12	5,5	30	K0411
K0412.3014	4	30	14	5,5	30	K0411
K0412.3016	4	30	16	5,5	30	K0411
K0412.3018	4	30	18	5,5	30	K0411
K0412.3020	4	30	20	5,5	30	K0411
K0412.3025	4	30	25	5,5	30	K0411