

Piezas de presión con resorte ranura y perno de presión, acero

Descripción del artículo/Imágenes del producto



Descripción

Material:

Manguito de acero, clase de resistencia 5.8.

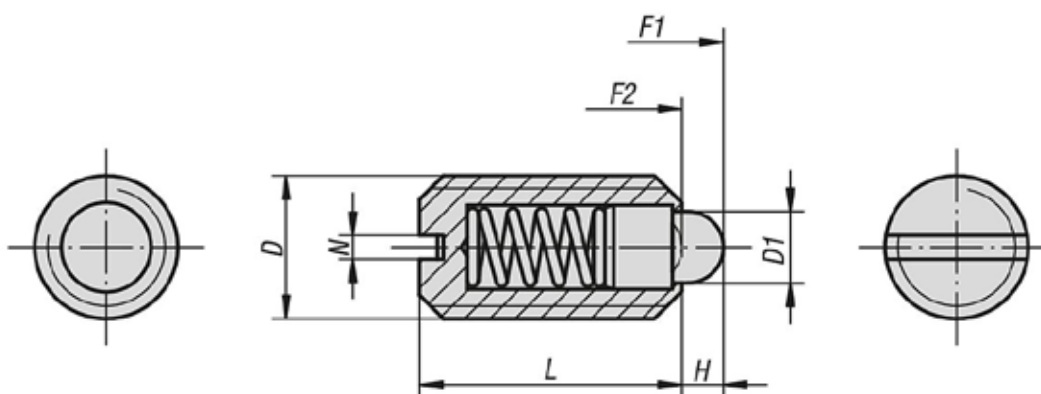
Perno de presión de acero.

Muelle de acero para muelles cl. D.

Versión:

Bruñido. Perno de presión endurecido.

Planos



Nuestros productos

Piezas de presión con resorte, ranura y perno de presión, fuerza del muelle estándar

Referencia	D	D1	H	L	N	Fuerza del muelle inicial F1 aprox. N	Fuerza del muelle final F2 aprox. N
K0313.04	M4	1,8	1,5	9	0,6	6	20
K0313.05	M5	2,4	2	12	0,8	6	20
K0313.06	M6	2,7	2	14	1	7	20
K0313.08	M8	4	2	16	1,2	15	30
K0313.10	M10	4,5	2,5	19	1,6	20	35
K0313.12	M12	6	3,5	22	2	30	55
K0313.16	M16	8,5	4,5	24	2,5	45	100
K0313.20	M20	10	6,5	30	2,5	60	120

Piezas de presión con resorte, ranura y perno de presión, fuerza del muelle ligera

Referencia	D	D1	H	L	N	Fuerza del muelle inicial F1 aprox. N	Fuerza del muelle final F2 aprox. N
K0313.104	M4	1,8	1,5	9	0,6	3	10
K0313.105	M5	2,4	2	12	0,8	3	10
K0313.106	M6	2,7	2	14	1	4	10
K0313.108	M8	4	2	16	1,2	7	15
K0313.110	M10	4,5	2,5	19	1,6	9	16
K0313.112	M12	6	3,5	22	2	14	26
K0313.116	M16	8,5	4,5	24	2,5	22	50
K0313.120	M20	10	6,5	30	2,5	30	60

Piezas de presión con resorte ranura y perno de presión, acero

Nuestros productos

Piezas de presión con resorte, ranura y perno de presión, fuerza del muelle reforzada

Referencia	D	D1	H	L	N	Fuerza del muelle inicial F1 aprox. N	Fuerza del muelle final F2 aprox. N
K0313.205	M5	2,4	2	12	0,8	9	25
K0313.206	M6	2,7	2	14	1	11	25
K0313.208	M8	4	2	16	1,2	22	43
K0313.210	M10	4,5	2,5	19	1,6	20	54
K0313.212	M12	6	3,5	22	2	36	94
K0313.216	M16	8,5	4,5	24	2,5	60	110