

# Dispositivos de sujeción de biela neumáticos

## Descripción del artículo/Imágenes del producto



### Descripción

**Material:**

Partes de la palanca, consola y biela de acero.

Carcasa de la biela de fundición de grafito esférica (GJS).

**Versión:**

Fosfatado. Cilindro con acabado natural.

**Accesorios:**

K0101

K0102

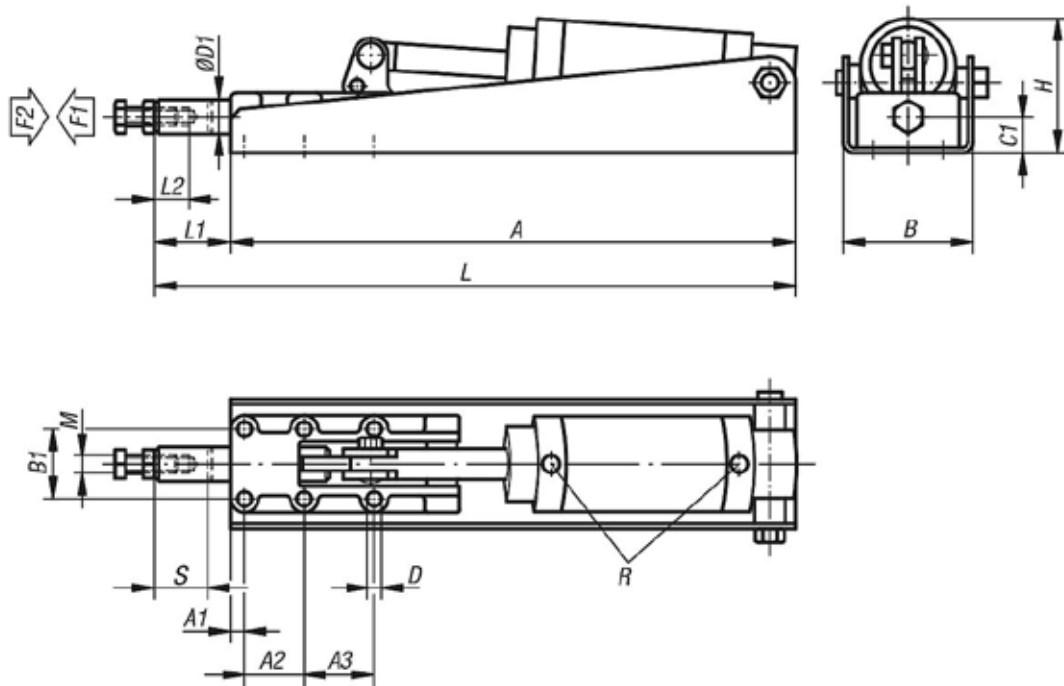
K0103

K0106

**Cilindro neumático:**

De acción doble sin amortiguación de fin de carrera.

## Planos



## Nuestros productos

### Dispositivos de sujeción de biela neumático

Referencia	A	A1	A2	A3	B	B1	C1	D	D1	H	L	L1	L2	M	R	Carrera S	Fuerza de retención F2 N	Presión de servicio bar	Consumo de aire por carrera doble	Número de carreras por min con 6 bar
K0093.0600	290	25	36,5	-	59	33,4	14,5	5,5	14	53	325	41	30	M8	G1/8	25	6000	2 - 6	0,09 dm <sup>3</sup>	60
K0093.1200	380	8	35	41	76	41	21	8,5	20	75	435	55	40	M10	G1/8	32	12000	2 - 6	0,28 dm <sup>3</sup>	50
K0093.2500	475	12	45	45	96	54	26	10,3	25	96	577	102	60	M12	G1/4	50	25000	2 - 6	0,60 dm <sup>3</sup>	45

## Dispositivos de sujeción de biela neumáticos

### Nuestros productos

---

Referencia	Biela extendida / Fuerza de sujeción F1 N
<b>K0093.0600</b>	5mm/320N, 10mm/430N, 15mm/650N, 20mm/870N, 22mm/1000N, 24mm/1500N,
<b>K0093.1200</b>	5mm/1200N, 10mm/1400N, 15mm/1650N, 20mm/1950N, 25mm/2300N, 27mm/2550N,
<b>K0093.2500</b>	5mm/1400N, 10mm/1600N, 15mm/1750N, 20mm/2000N, 25mm/2100N, 30mm/2450N,