

Cierre de trampa con función de seguridad integrada

Descripción del artículo/Imágenes del producto



Descripción

Material:

Fundición de aluminio a presión.
Capezuras de plástico.

Versión:

Con recubrimiento de polvo negro.
Capezuras negras.
Conector M12 de ocho polos; con salida arriba o abajo.
Para puertas de apertura derecha o izquierda.
Tensión del sistema de 24 V. Con certificación UL. Comprobación según BG. Clase de seguridad 4, PLe (EN ISO 13849-1).

Indicación:

Para un cierre fácil y seguro de puertas y compuertas. El montaje se lleva a cabo en el lateral sin necesidad de ajustes mecánicos con tornillos de cabeza cilíndrica o alomada M6. En estado cerrado, se debe asegurar contra el desmontaje. Con función de seguridad integrada. Aseguramiento de puertas de seguridad hasta clase 4 /PLe mediante mecanismos de seguridad con codificación por transponder integrada. Bloqueo adicional para protección frente a paradas no deseadas de la máquina. El cierre de trampa dispone de dos LED fácilmente visibles para indicar el estado y facilitar un rápido diagnóstico.

Los cierres de trampa bloqueables se suministran con 2 llaves. La llave se puede extraer en ambas posiciones (abierta y cerrada). El cierre es uniforme, es decir, todos los cerrojos se abren con la misma llave (llave Euro 5333).

Combinaciones de perfil posibles:

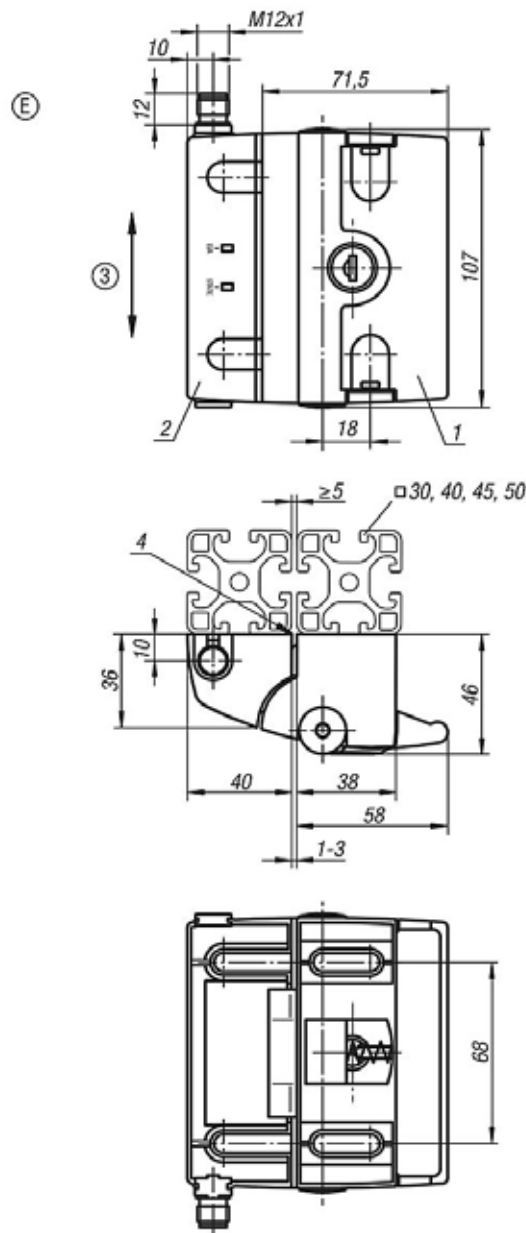
- 30/40 30/45 30/50
- 40/30 40/40 40/45 40/50
- 45/30 45/40 45/45 45/50
- 50/30 50/40 50/45 50/50

Indicación sobre el dibujo:

- 1) Módulo de agarre
- 2) Módulo de bloqueo
- 3) Desplazamiento vertical entre el módulo de bloqueo y de agarre: ± 1 mm máx.
- 4) Montar el módulo de bloqueo enrasado en el perfil

Cierre de trampa con función de seguridad integrada

Planos



Nuestros productos

Cierre de trampa con función de seguridad integrada

Referencia	Forma	Ancho de ranura	Accionamiento
K1496.370681	E	8/10	llave