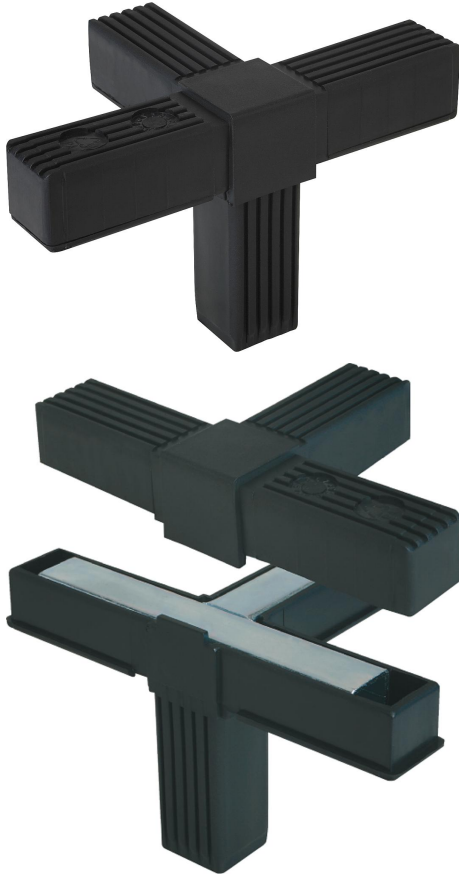


Conectores para tubos cuadrados de cuatro vías

Descripción del artículo/Imágenes del producto

METRIC
Parts



Descripción

Material:

Poliamida PA, negro.

Relleno de acero galvanizado.

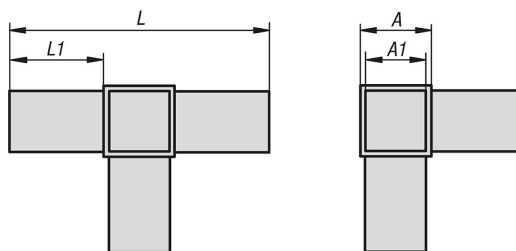
Indicación:

Sistema de unión sin tornillos. Los conectores se insertan simplemente en el tubo cuadrado correspondiente. Desmontable y reutilizable varias veces.

Accesorios:

- Tubos cuadrados K0627
- Tubos cuadrados con alma K0628

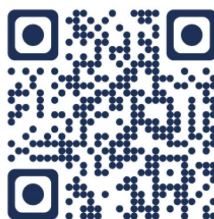
Planos



Nuestros productos

Conector para tubo cuadrado, pieza en T con salida

Referencia	A	A1	L	L1	Adecuado para tubos cuadrados
K0620.1251512	25	22	129	52	25 x 25 x 1,5



cesehsa.com.mx
info@cesehsa.com.mx
800 237 3472