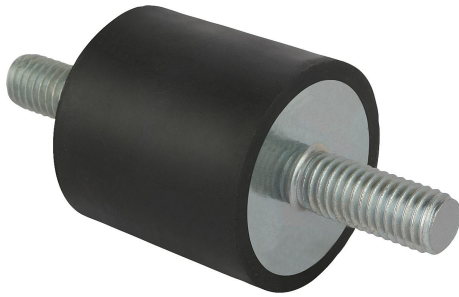


Topes de goma de acero o acero inoxidable, tipo A

Descripción del artículo/Imágenes del producto



Descripción

Material:

Piezas metálicas de acero estabilidad 5.6 o acero inoxidable.
Elastómero y caucho natural, dureza media, 55° Shore A.

Versión:

Acero galvanizado.
Acero inoxidable con acabado natural.

Indicación:

Los topes de goma son elementos de construcción de uso muy extendido para rodamientos elásticos. Entre otras aplicaciones, se utilizan en el almacenamiento de grupos, motores, compresores, bombas y máquinas de ensayo.

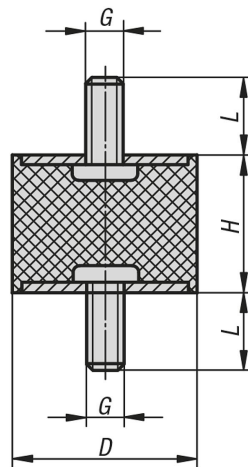
Rango de temperatura:

De -30 °C a +80 °C.

A petición:

Otras durezas Shore.

Planos



Nuestros productos

Topes de goma de acero corriente o inoxidable, tipo A

Referencia	Material del cuerpo de base	D	G	L	H	Rigidez del muelle N/mm	Carga N
K0566.00800855	Acero	8	M3	6	8	24	31
K0566.01001055	Acero	10	M4	10	10	35	32
K0566.01001555	Acero	10	M4	10	15	50	50
K0566.01500855	Acero	15	M4	10	8	130	104
K0566.01501055	Acero	15	M4	10	10	122	122
K0566.01501555	Acero	15	M4	10	15	59	88
K0566.02000855	Acero	20	M6	18	8	725	580
K0566.02001055	Acero	20	M6	18	10	300	300
K0566.02001555	Acero	20	M6	18	15	200	300

Topes de goma de acero o acero inoxidable, tipo A

Nuestros productos

Referencia	Material del cuerpo de base	D	G	L	H	Rigidez del muelle N/mm	Carga N
K0566.02002055	Acero	20	M6	18	20	133	332
K0566.02002555	Acero	20	M6	18	25	90	270
K0566.02501055	Acero	25	M6	18	10	800	800
K0566.02501555	Acero	25	M6	18	15	294	441
K0566.02502055	Acero	25	M6	18	20	200	500
K0566.02502555	Acero	25	M6	18	25	94	282
K0566.02503055	Acero	25	M6	18	30	70	280
K0566.03001555	Acero	30	M8	23	15	587	880
K0566.03002055	Acero	30	M8	23	20	318	795
K0566.03002555	Acero	30	M8	23	25	183	549
K0566.03003055	Acero	30	M8	23	30	150	600
K0566.03004055	Acero	30	M8	23	40	77	385
K0566.04001555	Acero	40	M8	23	15	1250	1875
K0566.04002055	Acero	40	M8	23	20	565	1412
K0566.04003055	Acero	40	M8	23	30	300	1200
K0566.04004055	Acero	40	M8	23	40	189	945
K0566.05002055	Acero	50	M10	28	20	1300	3250
K0566.05002555	Acero	50	M10	28	25	667	2000
K0566.05003055	Acero	50	M10	28	30	500	2000
K0566.05004055	Acero	50	M10	28	40	300	1500
K0566.05005055	Acero	50	M10	28	50	193	1153
K0566.06004055	Acero	60	M10	28	40	377	1885
K0566.07004555	Acero	70	M10	28	45	410	2255
K0566.07502555	Acero	75	M12	37	25	1655	4965
K0566.07504055	Acero	75	M12	37	40	717	3585
K0566.07505055	Acero	75	M12	37	50	470	2820
K0566.07505555	Acero	75	M12	37	55	405	2835
K0566.015015551	Acero inoxidable	15	M4	12	15	59	88
K0566.020015551	Acero inoxidable	20	M6	18	15	200	300
K0566.025020551	Acero inoxidable	25	M6	18	20	200	500
K0566.030020551	Acero inoxidable	30	M8	23	20	318	795
K0566.030025551	Acero inoxidable	30	M8	23	25	183	549
K0566.040030551	Acero inoxidable	40	M8	23	30	300	1200



cesehsa.com.mx
info@cesehsa.com.mx
800 237 3472